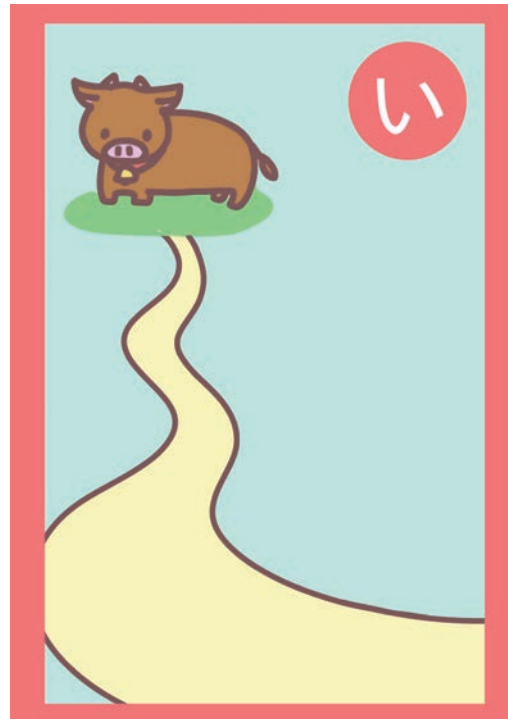
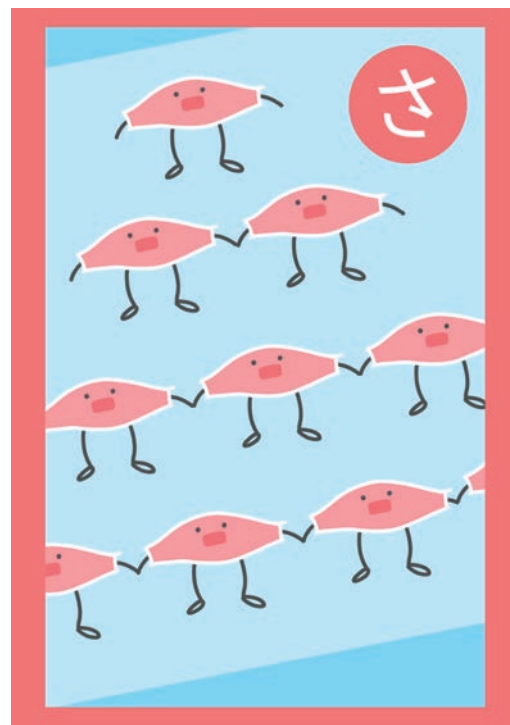
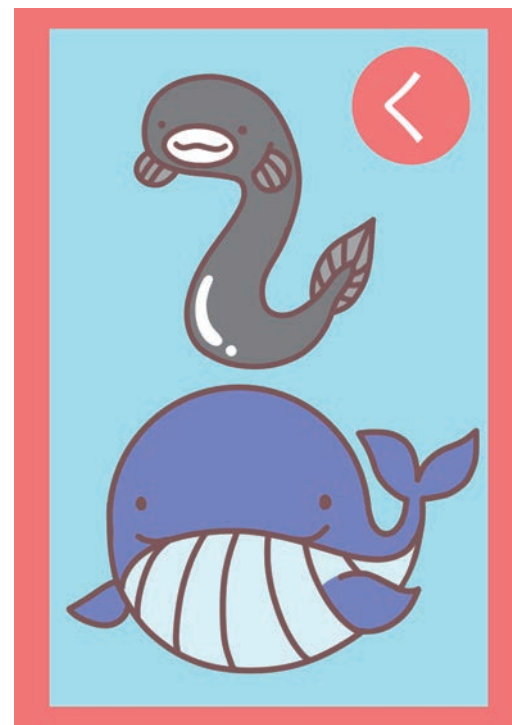
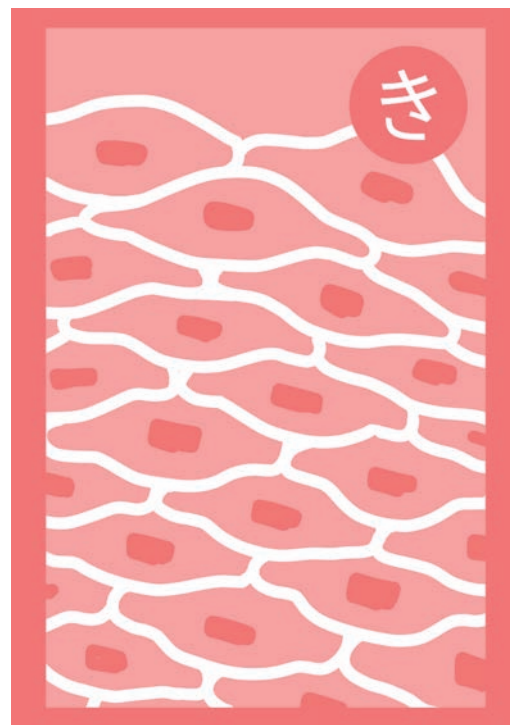
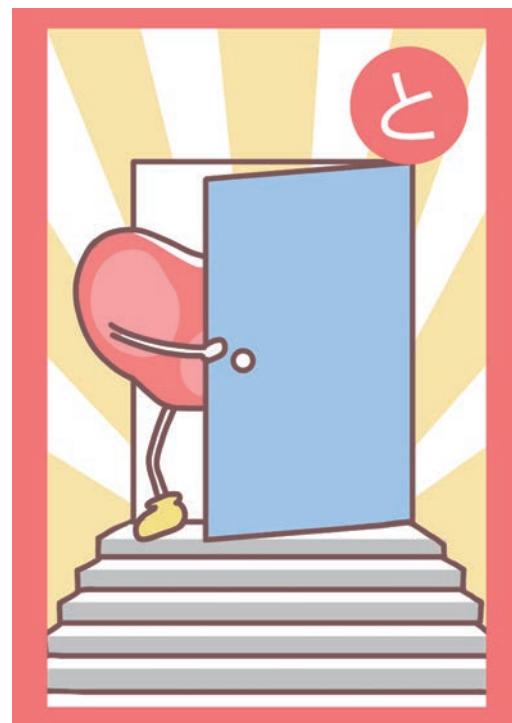
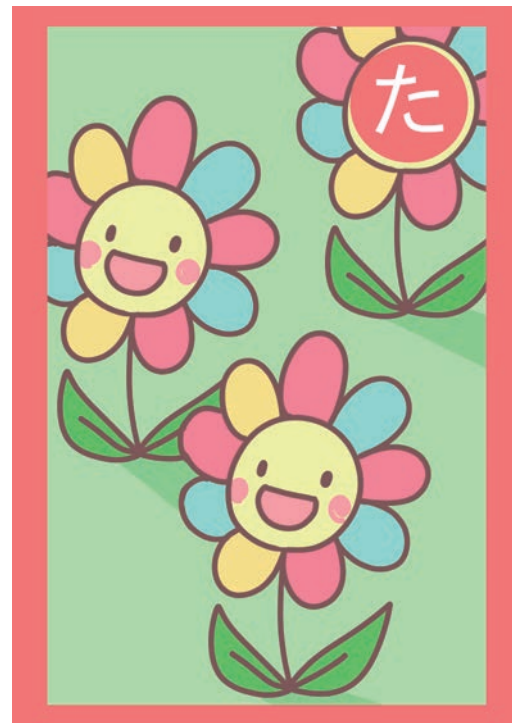
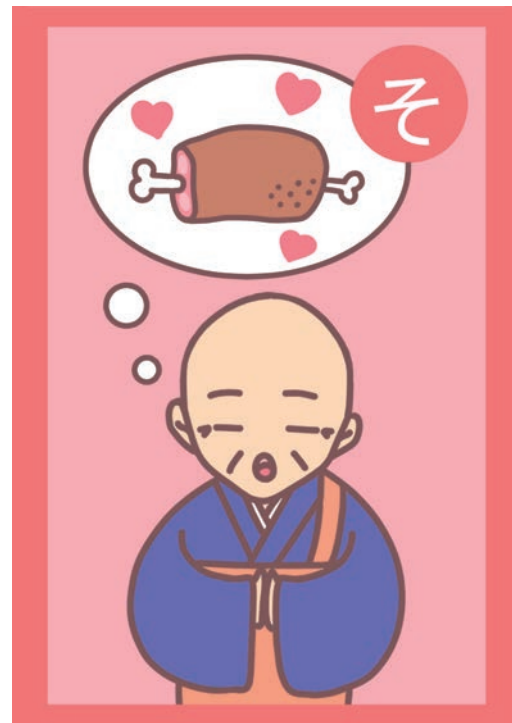
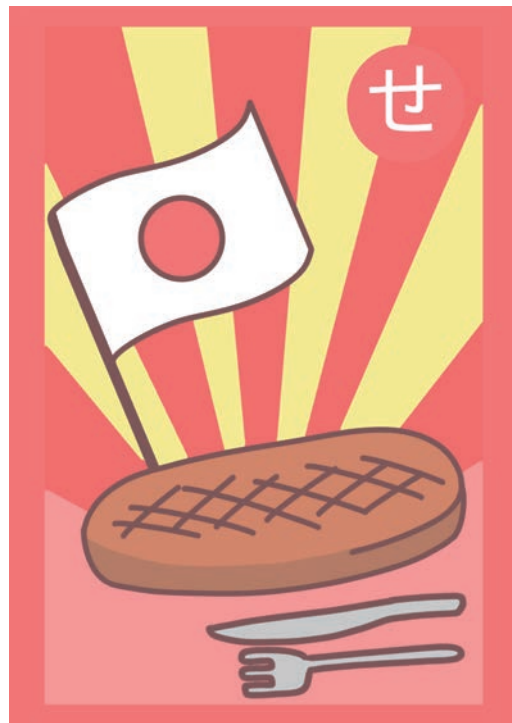


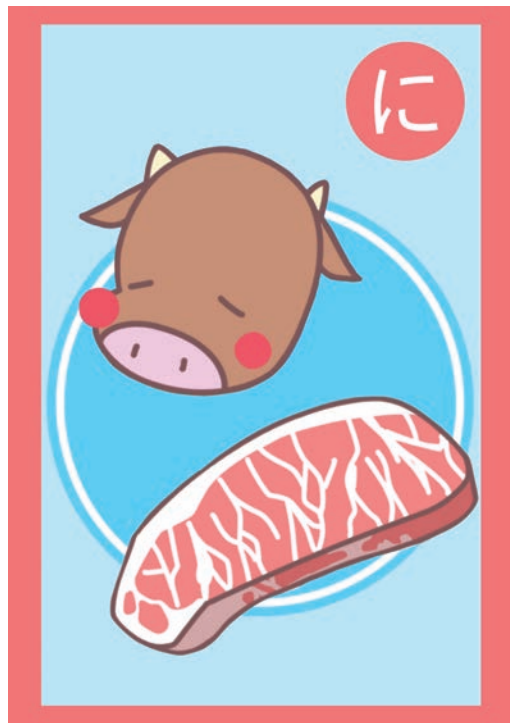
培養肉かるた 絵札

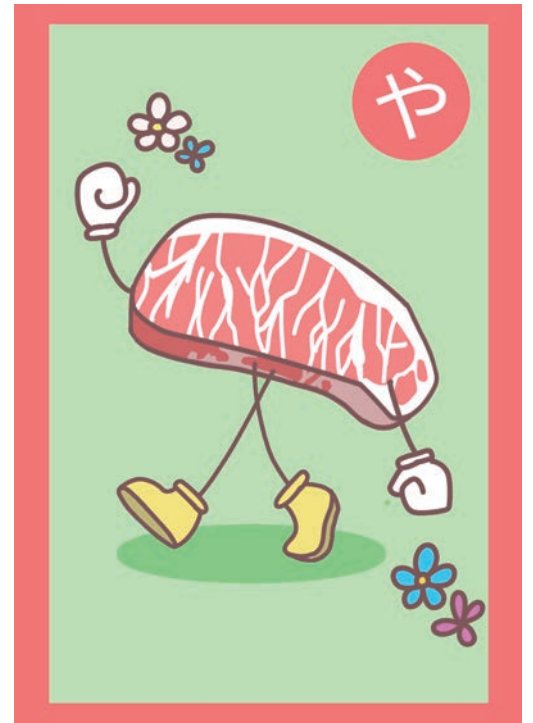
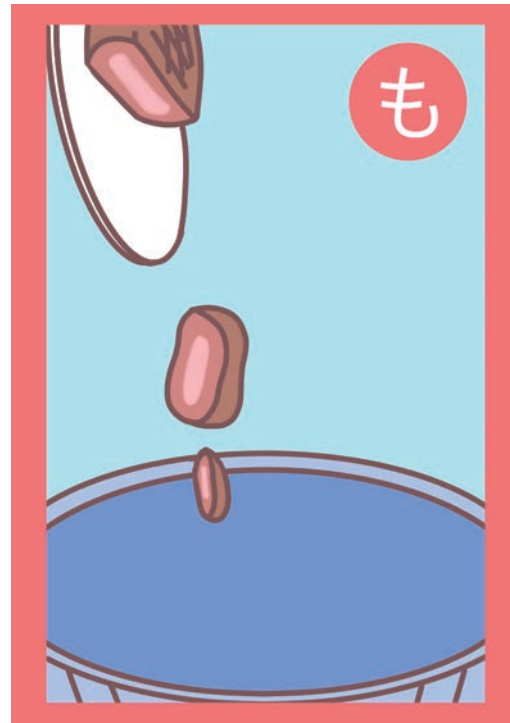
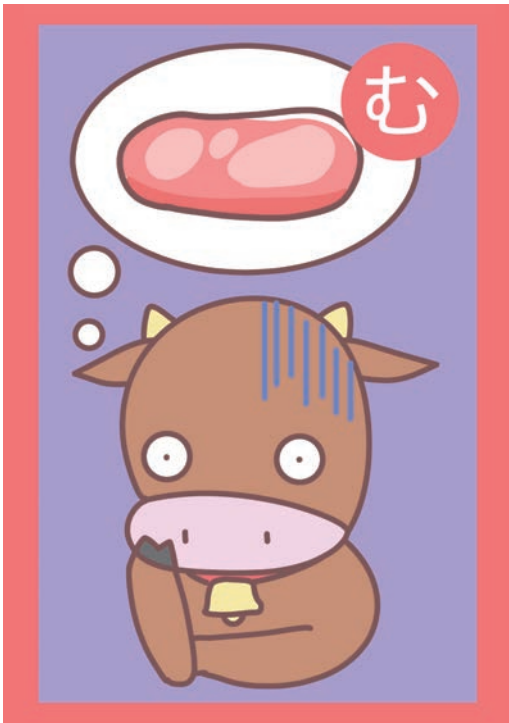
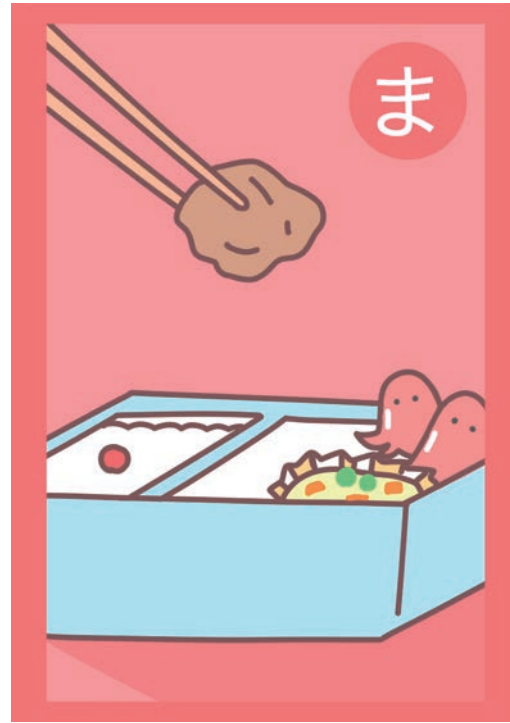
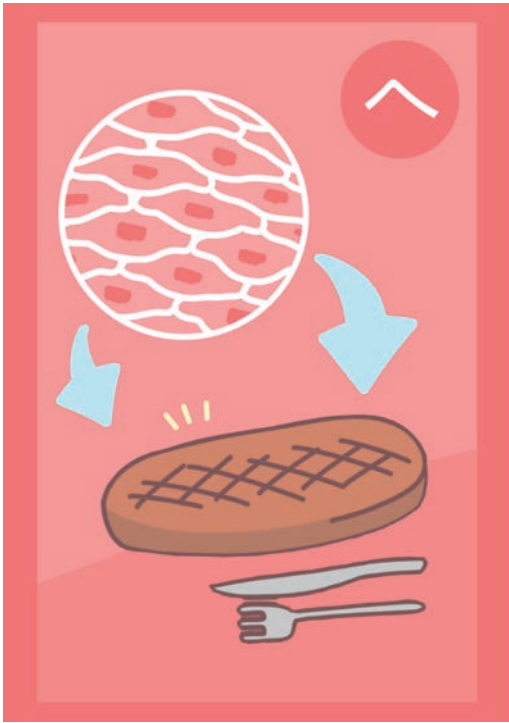
絵札と読み札を印刷し、かるたの縁に沿って切り抜いて遊んでください。

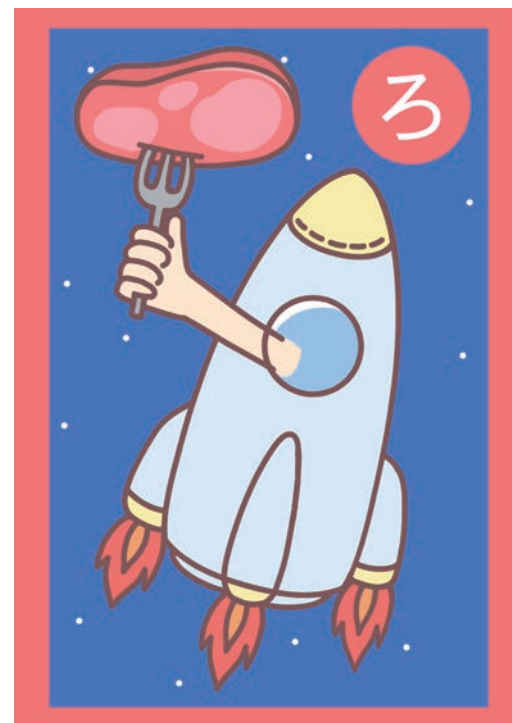
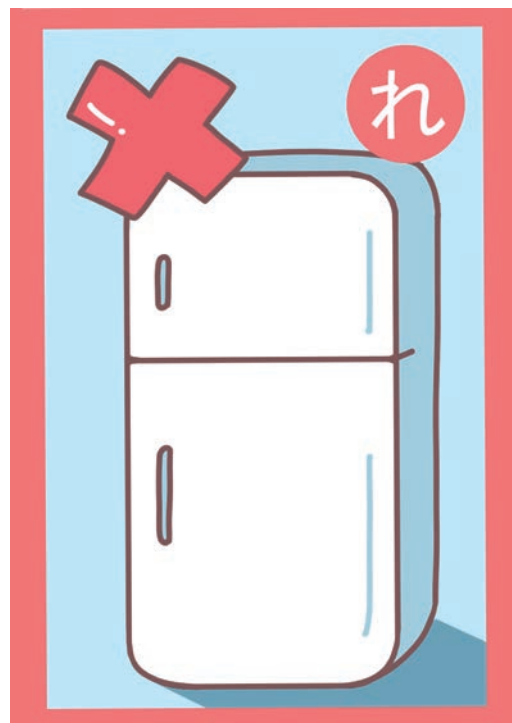
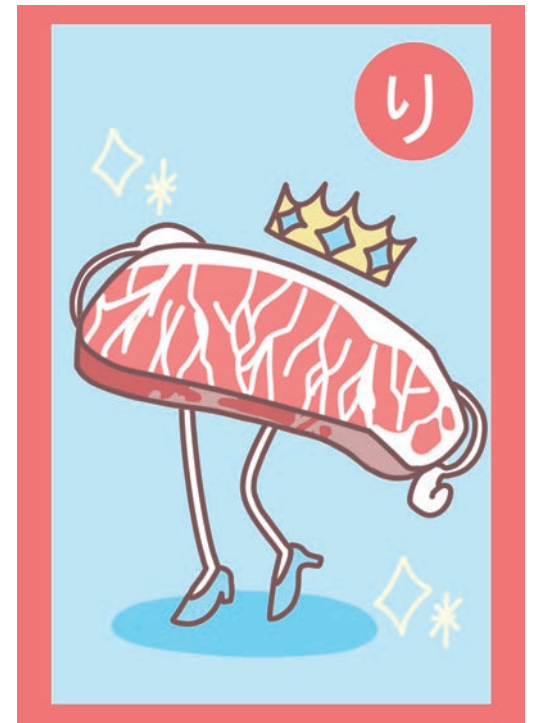












培養肉かるた 読み札

絵札と読み札を印刷し、かるたの縁に沿って切り抜いて遊んでください。

えいようも

じゆうにちようせい
けんこうにく

うしさんに

わけてもらった
きんさいぼう

いまたべた

うしさんにちよくせつ
あいにいこう

あれるげん

ばいようになら
きにしない

くじらもうなぎも
ばいようして
たべよう

きんさいぼう
うしからとれる
おにくのもと

かいごしよく
あんぜんなおにく
たべられる

おいしくて
ちきゅうにやさしい
ばいようにく

しもふり
あかみ
じゅうじざい

さいぼうを
ふやしてつくる
ばいようにく

ごんやは
りつちに
てんねんにく

けんきゅうの
せいかでできた
ばいようにく

た くさんの

いのちをまもる

ばいようにく

と うとうきたよ

みらいのおにく

そ うりよもたべる

ぶつぶつのにく

てんきに

さゆうされない

せいさんほう

せ かいはつ

にほんはつしょう

ばいようすてーき

つ くれるよ

ばいようにくは

おうちでも

す きやきも

やきにくもできる

ばいようすてーき

ち さんちしょう

ごうそうびるでも

つくれるおにく

ね ったいでも

なんきよくでもつくれる
ばいようにく

ぬ けました

かんきようはかい
ふのれんさ

に っしんしょくひんが

じつげんさせる
ばいようにく

な んどでも

おなじうしさん
たべられる

ふ あみりーれすとらんで

ばいようすてーきは
いかがでしようか

ひ じようじも

おいしくたべれる
すぐれもの

は ごたえは

きれいにそろった
きんせんい

の ごつても

ばいようになら
ひもちする

みずぶそく

ばいようにくで

かいけつだ

やさしいね

ばいようにくで

つくるみらい

まいにちの

おべんとうにも

ばいようにく

もったいない

たべずにすてる

うしのいのち

ほっとする

あんしんあんぜんな

せいぞうほう

めたんがす

へらしてかいけつ

おんだんか

へんしんだ

きんさいぼうから

すてーきに

むかしは

どうぶつそだてて

たべてたの？

りそうてき

みらいのおにく

ばいようにく

わがやでは

おにくもてびくり

さいぼうから

らむ、ばにく

かももじびえも

おてのもの

ろけつとこ

さいぼうのせて

うちゅうでちくさん

よめいりどうぐは

にく

ばいようき

れいぞうこ

いれずにほぞん

むぎんのおにく

ゆっけにし

なまでもたべる

ばいようにく

るんるんきぶん

こんやはおいしい

ばいようにく

おわりに

本作品をご覧いただき、ありがとうございます。

培養肉かるたは、親子で楽しく遊びながら培養肉への理解深めてもらいたいという願いを込めて制作した作品です。
お子様と一緒に楽しく遊んでくださると幸いです。

最後に、本作品の制作にあたりご協力してくださった竹内研究室の皆様、女子美術大学関係者の皆様、
本当にありがとうございました。

女子美術大学 × 東京大学 アート × サイエンスプロジェクト 2020

企画・制作：女子美術大学 芸術学部 アート・デザイン表現学科
伊藤璃朱

協力：東京大学 情報理工学系研究科 知能機械情報学専攻

竹内 昌治、島 亜衣、菅原 啓亮、Byeongwook Jo

日清食品 HD 健康科学研究部

仲村太志・古橋麻衣・内田侑里

Copyright © 2020 Ria Ito. Joshibi University of Art and Design.

